

Генераторные агрегаты

GHP400M4C

+

GHP315S4K



Главный генератор типа Ghp 400 M4C - это трехфазная четырех-полюсная синхронная машина с ротором с выступающими полюсами и щеточной системой. Через выпрямительную систему она питает двигатели постоянного тока с последующим возбуждением. Генератор охлаждается собственным вентилятором, расположенным с приводной стороны. Горизонтальное исполнение корпуса на лапах (с двумя подшипниками) со степенью защиты IP21; подключение к двигателю внутреннего сгорания при помощи муфты и фланца SAE O.

Вспомогательный генератора типа Ghp 315 S4K это безщеточная трехфазная четырех-полюсная синхронная самовозбуждающаяся машина с ротором с выступающими полюсами. Она предназначена для питания через преобразователи частоты вспомогательных приемников локомотива.

Генератор охлаждается собственным вентилятором, расположенным с приводной стороны. Горизонтальное исполнение корпуса на лапах (с двумя подшипниками) со степенью защиты IP21 и подключенное с главным генератором при помощи клиновидных ремней.

Номинальные данные главного

Ghp 400 M4C работа S1.

Для $P_{DC} = 590 \text{ кВт}$; $U_{DC} = 491,7 \text{ В}$; $I_{DC} = 1200 \text{ А}$

S_N [кВА]	U_N [В]	N_N [об/мин]	f_N [Гц]	I_N [А]	η [%]	$\cos \varphi$	Возбуждение	
							I_{rn} [А]	U_{rn} [В]
662	393 (Y)	1800	60	972	94,8	0,85	49,3	74

Реактивное сопротивление (насыщенное): $X_d=493\%$; $X_d' = 40,8\%$; $X_d''= 22,9\%$

Для $P_{DC}=590 \text{ кВт}$; $U_{DC}=800 \text{ В}$; $I_{DC}=737,5 \text{ А}$

S_N [кВА]	U_N [В]	N_N [об/мин]	f_N [Гц]	I_N [А]	η [%]	$\cos \varphi$	Возбуждение	
							I_{rn} [А]	U_{rn} [В]
621	600 (Y)	1800	60	597,6	96,0	0,92	42,3	63,5

Реактивное сопротивление (насыщенное): $X_d=117\%$; $X_d'=14,5\%$; $X_d''=9\%$

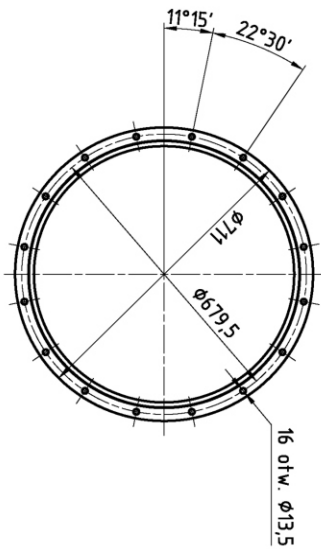
Номинальные данные вспомогательного

Ghp315S4K работа S1.

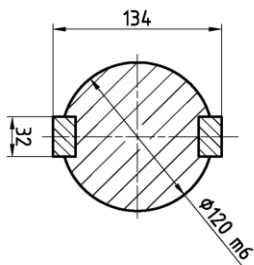
S_N [кВА]	U_N [В]	N_N [об/мин]	f_N [Гц]	I_N [А]	η [%]	$\cos \varphi$
63	400 (Y)	1800	60	91	88,0	0,75
40		600	20	57,7	-	0,95

Возбудитель АРОа465-50-16/4.

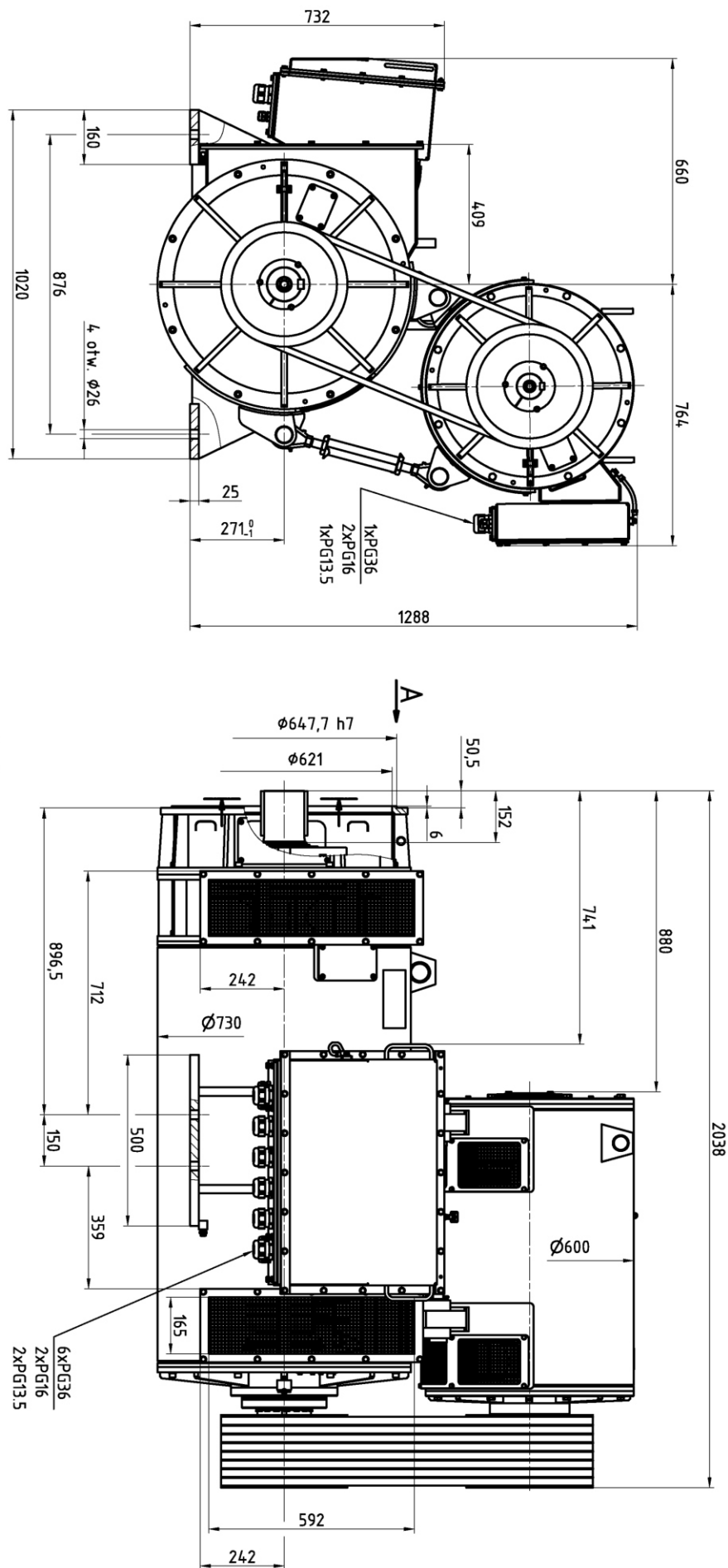
Ток управления $I_{sn}=3,5 \text{ А}$; напряжение управления $U_{sn}=20 \text{ В}$



"A"



C-C



Завод электрических машин
ЭМИТ А.О.

Ул. Нарутовича 72
99-320 Жихлин, Польша
tel. +48 24 2851 014; fax +48 24 2852 005
e-mail: emit@cantonigroup.com
www.emit-motor.com.pl

